

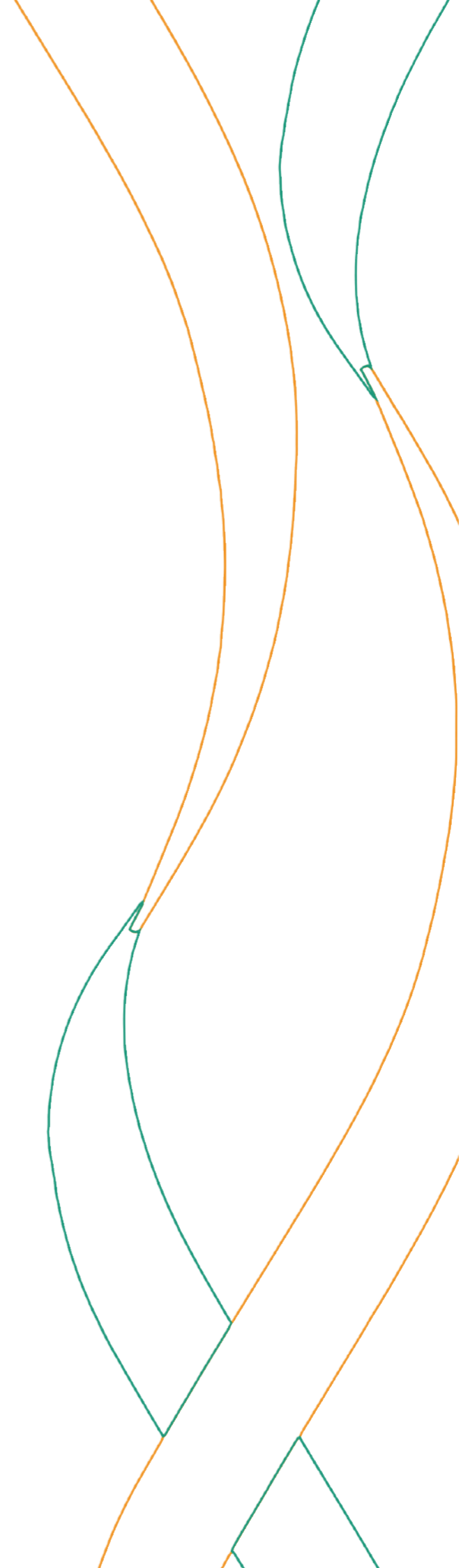


الجمعية التعاونية  
السياحية بعنيزة

# السياحة الريفية في عنيزة - جادة النخيل نموذج ومثال

1446 هـ - 2024 م

بِسْمِ اللَّهِ الرَّحْمَنِ الرَّحِيمِ



إن " الرؤية أسهمت خلال مرحلة البناء و التأسيس في تحقيق مجموعة من الإنجازات على عدة أصعدة ، أبرزها تحسين الخدمات الحكومية ، و رفع نسبة التملك في قطاع الإسكان و تطوير قطاعات الترفيه و الرياضة و السياحة ، و استقطاب العديد من الاستثمارات الأجنبية إضافة إلى تمكين المرأة و تفعيل دورها في المجتمع و سوق العمل ، و نستعد حالياً لمرحلة دفع عجلة الإنجاز التي تتسم بتمكين المواطن ، و إشراك القطاع الخاص بشكل أكبر ، و زيادة فاعلية التنفيذ" .

خادم الحرمين الشريفين  
الملك سلمان بن عبدالعزيز آل سعود





أن المملكة العربية السعودية تشهد نقلة نوعية في قطاعات جديدة و واعدة نظراً لما تمتلكه المملكة من إرث ثقافي و تنوع جيوغرافي، و ديموغرافية فريدة من نوعها تتيح للمملكة أن تكون في مصاف أكبر الدول في قطاعات السياحة و الثقافة و الرياضة و الترفيه و غيرها .

صاحب السمو الملكي

الأمير محمد بن سلمان بن عبدالعزيز آل سعود





ما شاهدته في مشروع جادة النخيل شيء مثمر و رائع في تحقيق مفهوم السياحة الريفية ، و تواجد المواطنين من كافة شرائح المجتمع يؤكد بشكل كبير على أفضلية السياحة الريفية بعد تكامل و توافر جميع الخدمات في المنتجعات الريفية. و أن المنطقة يوجد بها حالياً مجموعة متنوعة من المنتجات و الجهات في السياحة الريفية.. والدولة أيدها الله تولى قطاع السياحة اهتماماً كبيراً بعد أن أتاحت المجال لزيارة المملكة عبر الزيارات بغرض السياحة من مختلف دول العالم و هذا يدفعنا إلى المضي قدماً لدعم السياحة الريفية لتكون مستدامة على طوال العام ، ولا ترتبط بموسم و تكون للمنطقة الأفضلية و الوجهة على خريطة السياحة الريفية بالمملكة.

صاحب السمو الملكي الأمير الدكتور

فَيْصَلُكَ رَبُّكَ بِرَبِّكَ الْعَزِيزِ

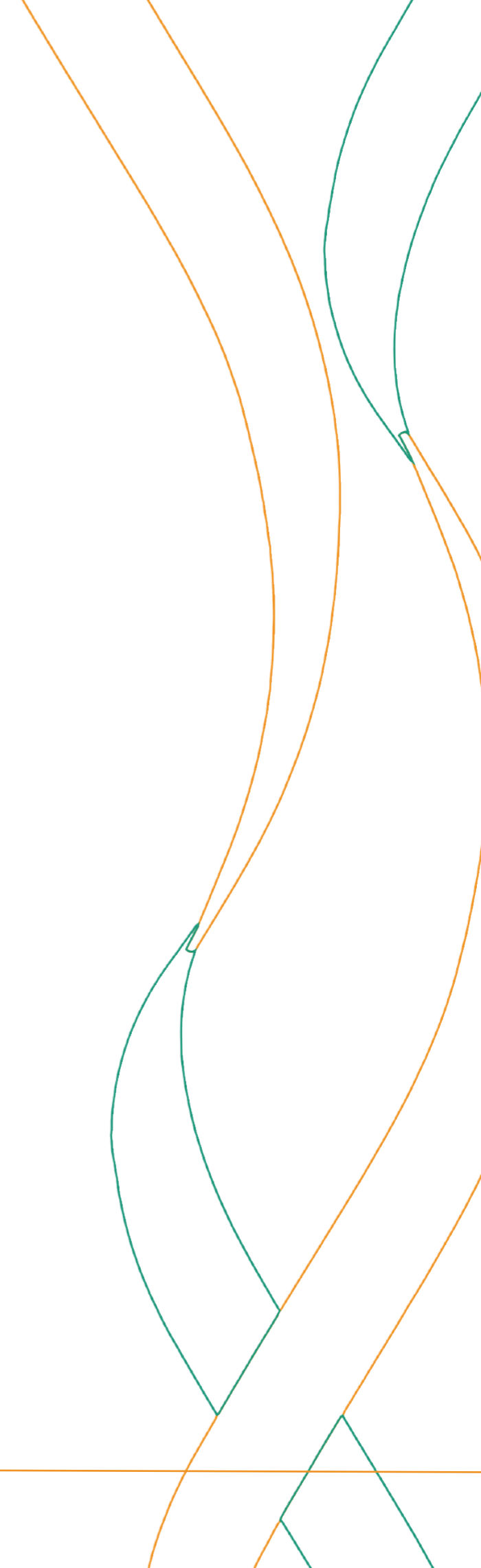




حقيقة إن مشروع جادة النخيل يعتبر مشروع نوعي و شكل نقلة نوعية في معنى السياحة الريفية، و بالتأكيد بأن وجود مثل هذه المشاريع النوعية تؤكد ريادة المنطقة في قطاع السياحة الريفية الذي أصبح محط أنظار العديد من المستثمرين وملاك المزارع، لما تملكه المنطقة من بيئة مهيأة لإنجاح مشاريع السياحة الريفية، بدعم وتوجيه من صاحب السمو الملكي الأمير الدكتور فيصل بن مشعل بن سعود بن عبدالعزيز أمير منطقة القصيم الذي يولي هذا التوجه جل اهتماماته من خلال استراتيجية المزايا النسبية العالية في المنطقة و خصوصاً في مجال السياحة الريفية، و حقيقة أقولها وأفتخر بها إن مشروع جادة النخيل يأتي ضمن المشاريع الهامة لبرنامج جودة الحياة لرؤية السعودية ٢٠٣٠ و يعتبر أهم الركائز الأساسية في دعم السياحة الريفية، سواء على مستوى عنيزة أو على مستوى المنطقة و لعل الشواهد لهذا النجاح نشاهدها على أرض الواقع سواء من حيث التخطيط أو النوعية الفاخرة لكافة المرافق أو فيما تضمنه الجادة من فرص استثمارية للشباب و الفتيات من رواد الأعمال بوجود العديد من المنافذ التسويقية ومتاجر تقديم المشروبات والقهوة التي تم تصميمها بطابع جميل و إبداعي، عبر هذه المساحة التي تزيد عن سبعين ألف مترًا مربعًا و أيضًا لا أنسى تواجد الزوار بشكل كبير من كافة أنحاء المنطقة وخارجها بأرقام قياسية من جميع شرائح المجتمع و هذا تأكيد بشكل كبير على أفضلية السياحة الريفية عبر جادة النخيل الجاذبة في عنيزة الغالية، التي أصبح ولله الحمد والمنة محط أنظار العديد من المستثمرين لما تملكه محافظة عنيزة من بيئة مهيأة لإنجاح المشاريع و خاصة في مجال السياحة الريفية، و في الختام اتوج كلماتي بكلمات الشكر والثناء والتقدير التي لاتفي ولا تكفي جمعيتنا الفتية الجمعية التعاونية السياحية في عنيزة على جهودها الكبيرة و تميزها في تشغيل هذا المشروع الوطني الرائد و فكرها الخلاق في دعم هذه التوجه الهام بكل احترافية، متمنياً استمرارهم على هذا النهج المتميز، وقيادة الجمعية لمشاريع أخرى مماثلة لتكون مستدامة طوال العام حتى تتبوأ مكانة الأفضلية و تكون المنطقة هي الوجهة الرئيسية على خريطة السياحة الريفية بالمملكة بإذن الله تعالى .



سعادة محافظ عنيزة  
الأستاذ سعد بن عبدالله السليم



## مفهوم السياحة الريفية

بدأ مفهوم السياحة الريفية عام 1960 م تقريبًا و بدأت بالتوسع حول العالم تدريجيًا لتصبح في اتجاهين احدهما بالسياحة و الآخر يتعلق باستدامة الأرض على الزراعة و تنمية المناطق الريفية و سكانها و تراثها .



تطوير القدرة التنافسة للمناطق الريفية و تحسين جودة الحياة في تلك المناطق و تشجيع تنوع الاقتصاد الريفي و ازدهرت هذه السياحة و زاد حجم استثماراتها ، و لا شك أن السياحة الريفية تعود بالنفع على السياح و المجتمع المحلي و لها أهمية كبيرة للحياة الاقتصادية و الاجتماعية لذلك أصبحت السياحة الريفية أسلوب حياة و اتجاهًا حديثًا لتطوير صناعة السياحة في بلدنا من وجهة نظر تخطيطية و اقتصادية واجتماعية و ثقافية كونها حل لخلق فرص عمل .

برنامج جودة  
الحياة



رؤية  
VISION  
2030  
المملكة العربية السعودية  
KINGDOM OF SAUDI ARABIA

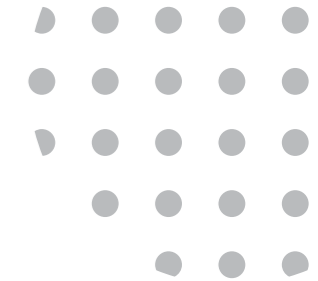
و يمثل اقتصاد السياحة 10 % من الناتج المحلي الإجمالي العالمي و تساهم السياحة بنسبة 6-7 % من إجمالي العمالة و تحتل السياحة الدولية المرتبة الرابعة عالميًا ، و واصلت السعودية تصدرها لقائمة دول مجموعة العشرين في مؤشرات نسبة نمو عدد السياح الدوليين و نسبة نمو إيرادات السياحة الدولية حسب أحدث البيانات المتوفرة لأول سبعة أشهر من العام الحالي 2024م مقارنة بالفترة المماثلة من عام 2019 م حيث حققت المملكة ارتفاعًا بنسبة 73% من عدد السياح الدوليين، فيما سجلت إيرادات السياحة الدولية 207% وذلك وفقا لتقرير الباروميتر Barometer الصادر من الأمم المتحدة للسياحة في الشهر سبتمبر 2024.

## منطقة القصيم

تحتضن القصيم آلاف المزارع ، حيث تتنوع المزارع ، و هي مجموعة من البساتين تتميز بنخيلها و محاصيلها المتنوعة، الجاذبة بتنوعها و تميزها بأشجار النخيل الطويلة و سواقي الماء و أساليب الزراعة المتنوعة القديمة منها و الحديثة تعد منطقة رائدة في مجال الزراعة في المملكة .

كما أنها منتج عالمي للتمور، حيث تنتج حوالي 370,000 طن من منتجات التمور سنويًا، وتضم 12,000 مزرعة تمور في جميع أنحاء المنطقة، و التي تسهم في إنتاج 13 نوع من منتجات التمور .

حيث تعد رائدة في مجال زراعة العنب و الليمون و البرتقال، إذ تنتج أكثر من 1.22 مليون طن من المنتجات الزراعية سنويًا .





امتداد لمشروع تطوير فلاح عنيزة بهدف الاستفادة من المزارع الريفية وسط عنيزة بطرق متعددة تهدف الى الحفاظ على التراث الثقافي و الزراعي و تعزيز السياحة البيئية و التنمية المستدامة و إتاحة الاستمتاع بالأجواء الريفية و الاستجمام و استكشاف تجارب فريدة من نوعها تحت أجواء النخيل و التي تتميز هذه المزارع بتصميمها التقليدي الذي يعكس الحياة الريفية القديمة و بعدها التاريخي .



و لما تتمتع به الجمعية التعاونية السياحية بعنيزة من شخصية اعتبارية و انطلاقاً من أهدافها الرامية الى تطوير و دعم السياحة بعنيزة أتت فكرة مشروع انشاء جادة النخيل .





## جادة النخيل

هي الواجهة السياحية الريفية الأولى بالمملكة العربية السعودية بطريقة مختلفة تتناسب مع احتياجات المجتمع الحالي و تحديداً عنيزة أصبحت أحد أهم المواقع البارزة لجذب الزوار و السياح على مستوى المنطقة و لقد تم تدشينها برعاية كريمة لصاحب السمو الملكي الأمير الدكتور/ فيصل بن مشعل بن سعود بن عبدالعزيز آل سعود أمير منطقة القصيم في صيف عام 2023م على مساحة تبلغ 75 ألف متر مربع، بالإضافة لموقعها الإستراتيجي و وجود شجر النخيل المتوزعة و الشاهقة و الذي يتراوح أعمار أشجار النخيل قرابة 100 عام و ممرات المشاة ومساحات خضراء مما يعطي طابع حيوي للسياحة الريفية الحديثة و نقله نوعيه من مقاهي و جلسات و مطاعم .

تستهدف جادة النخيل جميع الفئات العمرية للزوار من كبار السن حتى الصغار حيث يتم تقديم الأطعمة و المشروبات و إحياء عديد من الفعاليات التي تمت تهيئتها لاستقبال الزوار و السياح طوال العام .



تقديم الخدمات بكفاءة و فاعلية لتصبح عنيزة  
و منطقة القصيم من أهم وجهات السياحة  
المستدامة .

تعزير دور القطاع السياحي و الإرث الثقافي و الاستغلال الأمثل لموارد المنطقة السياحية و الطبيعية و البشرية و الأثرية و العمل على ضمان استدامتها، و توفير بنية تحتية و خدمة متميزة و متطورة لزيادة القدرة التنافسية من خلال المساهمة بتحقيق رؤية المملكة 2030 في تنمية القطاع السياحي.

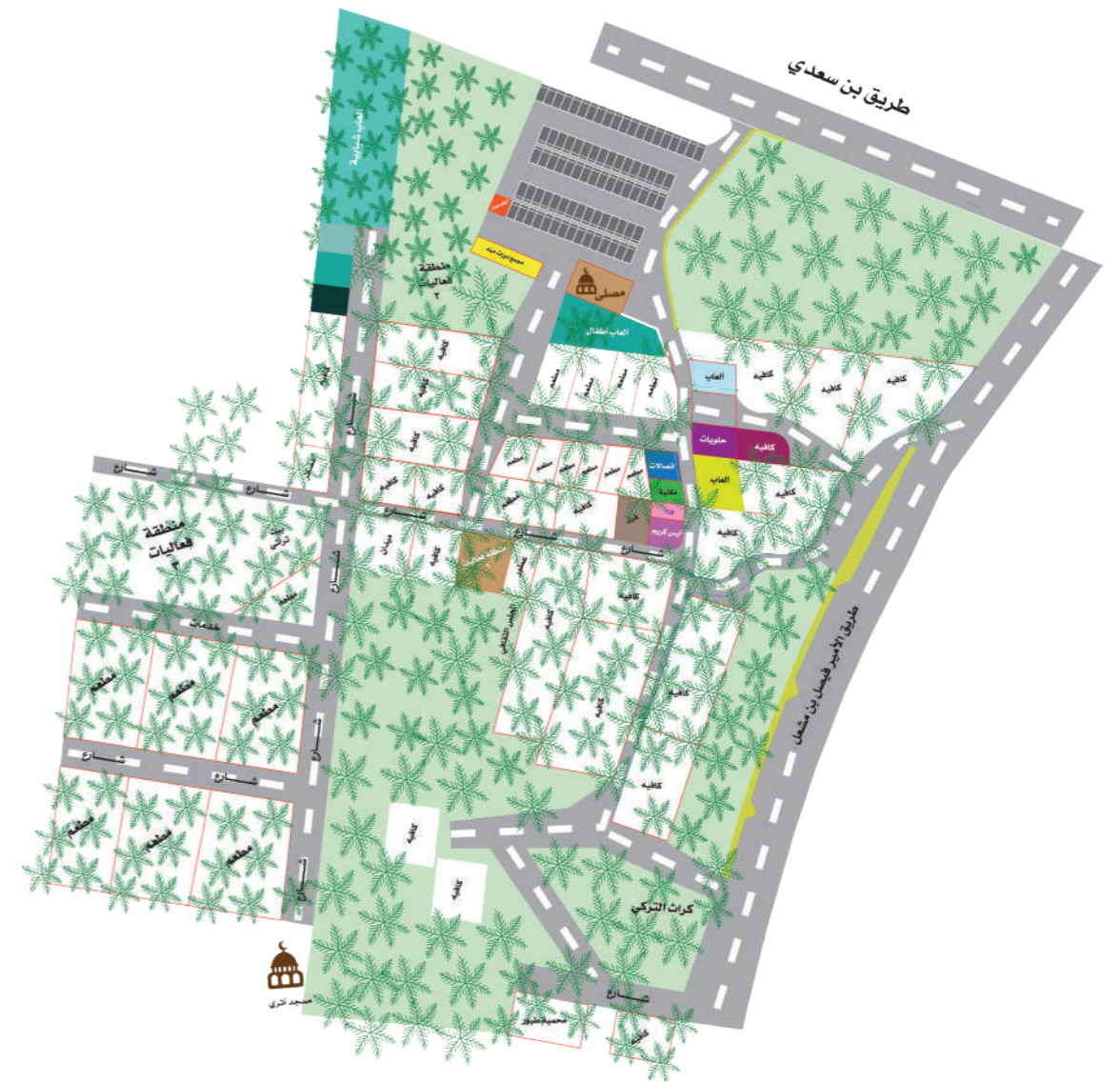


# رسالتنا



# أهدافنا

## تطوير المنطقة المركزية و جعلها واجهة سياحية



## صناعة علامات تجارية محلية

رَحَاب | جزلآ | شاي ستاير

CAFE

SAYIR TEA

بين  
BRAIN

قمراء

فِي

سُكُونُ  
— PALMS —  
قهوة مختصة . بيكري

OODI

Coffee&Tea

عُودِي

قهوة شاي

Chunky®  
تشنكي

NON

نور

بيت

BAET

MATCHA LAND

抹茶ランド

EL SUR

Boo

Ice cream

صنيع

- Bakery -

شاي  
درب

فرن الريف  
Bakery & more

شاورميس

SHAWARMIS

尹

YOUN

Toleen

Coffee & Restaurant

GUN GAME

N  
STORE



# أهدافنا



# أهدافنا

فتح باب رزق لشباب المنطقة



## المحافظة على النخيل



# أهدافنا

## سمو أمير منطقة القصيم الدكتور فيصل بن مشعل بن سعود بن عبد العزيز يدشن جائزة السياحة الريفية .

بارك سموه تدشين الجائزة التي تسهم في تحفيز مزارعي المنطقة التي تتميز بوجود المقومات التي تدعم برامج السياحة الريفية في مدن و محافظات المنطقة .



## الأرقام



أنشطة متنوعة

8



عدد المطاعم

18



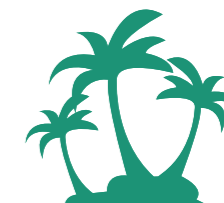
عدد المقاهي

23



عدد النخيل

700



عدد المزارع

16



عدد الزوار بالأعياد والعطل  
أكثر من 50 ألف يومياً



عدد الزوار بالأيام العادية  
10 آلاف



عدد العاملين السعوديين  
172 شاب وشابة



# شركاء النجاح



إدارة منطقتنا القصيم  
محافظة عنيزة



الموارد البشرية  
والتنمية الاجتماعية



وزارة البيئة والمياه والزراعة  
فرع وزارة البيئة والمياه والزراعة بمنطقة القصيم

هيئة التراث  
Heritage Commission



مستشفى الملك سعود بعنيزة  
King Saud Hospital in Unaizah



جمعية هاد  
للدعوة والإرشاد  
وتوعية الجاليات في عنيزة



جمعية البر الخيرية بمحافظة عنيزة



الجمعية الأهلية الصالحة بعنيزة  
تأسست عام ١٤٠٢ هـ



عنيزة  
روح  
المبادرة



جمعية تيسير الزواج والرعاية الأسرية 'تألف'

جمعية سكر  
S . A . D . U  
SUKKAR ASSOCIATION  
للتوعية الصحية بمرض السكري



الجمعية التعاونية الزراعية بمحافظة عنيزة



جمعية أصدقاء المرضى بعنيزة  
Patients Friends' Association in Unaizah

جمعية الإعلام  
MPRAO والعلاقات العامة بعنيزة



تأهيل  
TA'HEEL

جمعية عنيزة للتنمية والخدمات الإنسانية  
Unaizah Association for Humanitarian Services



المؤسسة العامة للتدريب التقني والمهني  
الكلية التقنية للبنات بعنيزة



مؤسسة  
لتنمية المجتمع  
Ohali Foundation



جمعية غضا البيئية  
Ghadha Environmental Association

## خاتمة

في الختام تعد السياحة الريفية من أهم أشكال السياحة التي تسهم في تعزيز الترابط بين الإنسان و الطبيعة فهي تمنح الزائرين فرصة للاستمتاع بجمال الريف لذا فإن تطوير السياحة الريفية يجب أن يكون على أسس مستدامة تراعي احتياجات البيئة و المجتمع لتبقى مصدر للإلهام و الراحة للأجيال القادمة.